



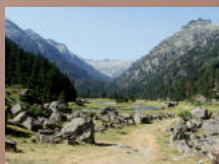
COMBINÉ PYRÉNÉEN

Notre séjour groupe « Combiné Pyrénéen » c'est le mélange de la découverte en autocar et de la randonnée. Vous alternerez les visites : Cauterets son musée du Parc National et ses berlingots mais aussi Lourdes. Et vous découvrirez les plus belles randonnées accompagnées par un professionnel diplômé à la journée ou à la ½ Journée : Gavarnie, La vallée de Gaube, du Marcadau , le lac d'Ilhéou...

1^{er} jour : VOTRE RÉGION – CAUTERETS.

Arrivée à Cauterets en fin d'après-midi. Accueil par l'équipe du «Domaine de Pyrène». Apéritif de bienvenue puis dîner.

2^{ème} jour : RANDONNÉE JOURNÉE.



La vallée du Marcadau : une des merveilles de Cauterets, un parcours en aller-retour splendide et tout à fait accessible. Paysages ouverts, succession de forêts et de plateaux herbeux, Nature incomparable au rendez-

vous ! Déjeuner en Panier Repas.

Dénivelé : 400 m env. 18 km et 5-6 h de marche.

3^{ème} jour : CAUTERETS*.

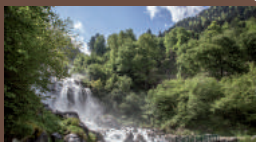
Visite de Cauterets et d'une **fabrique de berlingots**. Découverte de ce bonbon, spécialité de Cauterets, de son histoire depuis la fin du 19^{ème} siècle et de son mode de fabrication artisanal. Visite et dégustation. Déjeuner au Domaine.

Randonnée ½ journée : les Balcons de Cauterets,

parcours sur les chemins empruntés par les plus grands venus à la belle époque du thermalisme mondain.

Régalez-vous des vues sur la ville et la cascade du Lutour.

Dénivelé : 120 m env. 7 km et 3 h de marche.



4^{ème} jour : RANDONNÉE JOURNÉE.

Le Cirque de Gavarnie. Émerveillement garanti site classé au patrimoine Mondial de l'UNESCO, un site incontournable dans la région. Surprenant, merveilleux, à la flore exceptionnelle.

Déjeuner en Panier Repas

Dénivelé : 700 m env. 10 km et 5h de marche.



5^{ème} jour : LOURDES - BÉTHARRAM.



Départ en autocar, visite libre de la **cité Mariale de Lourdes** (le Sanctuaire, la basilique et possibilité d'assister à une messe). Déjeuner au restaurant.

Les Grottes de Bétharram, à cheval sur 2 départements (le 64 et le 65) sont parmi les plus belles d'Europe, avec ses promenades souterraines en bateau et en petit train.

6^{ème} jour : RANDONNÉE JOURNÉE : LA VALLÉE DE GAUBE JUSQU' AUX OULETTES

Un itinéraire classique suivant le fameux GR10 sur un de ses passages les plus remarquables! Le célèbre lac de Gaube et un paysage saisissant sur l'immense face Nord du Vignemale au programme...

Déjeuner en Panier Repas.

Dénivelé : 700 m env. 15 km et 6-7 h de marche



7^{ème} jour : MUSÉE DU PARC NATIONAL - ILHÉOU.

Visite du **Musée du Parc National des Pyrénées** à Cauterets présentant la faune, la flore, l'organisation et le fonctionnement du Parc National.* Déjeuner au Domaine.

Randonnée ½ journée : Le Lac d'Ilhéou.



Une vallée au départ encaissée avec une superbe cascade, puis un lac coloré dans un écrin de montagnes. Un site très joli, entre estives et hauts sommets...

Dénivelé : 650 m env. 9 km et 4 h de marche

8^{ème} jour : CAUTERETS – VOTRE RÉGION.

Départ après le petit-déjeuner. Retour vers votre région.

Nombre de kilomètres sur place : ± 220 (km A/R donnés à titre indicatif). L'ordre des excursions est donné à titre indicatif et pourrait être modifié selon organisation et conditions météo.

* Sans transport



Tarifs Séjours 2019

	Basse Saison Du 13/04 au 18/05 et du 21/09 au 12/10/19	Moyenne Saison Du 18/05 au 06/07 et du 31/08 au 21/09/19
FUGUE PYRÉNÉENNE	402 € / pers.	456 € / pers.
DÉCOUVERTE PYRÉNÉENNE	450 € / pers.	505 € / pers.
BALADE PYRÉNÉENNE	467 € / pers.	522 € / pers.
ESCAPADE PYRÉNÉENNE	519 € / pers.	560 € / pers.
COMBINÉ PYRÉNÉEN	536 € / pers.	596 € / pers.
RANDONNÉES Avec Accompagnateur Montagne*	430 € / pers.	484 € / pers.
PYRÉNÉENNES Sans Accompagnateur Montagne	349 € / pers.	402 € / pers.
	Basse Saison	
RAQUETTES PYRÉNÉENNES	Du 05/01 au 09/02 et du 09/03 au 21/04/19	455 € / pers.

Nos tarifs comprennent :

- La pension complète décrite dans les programmes du dîner du 1^{er} jour au petit déjeuner du dernier jour (Petit-déjeuner en buffet, ¼ vin compris, café le midi, le restaurant lorsque mentionné et paniers repas variés pour les sorties journées en randonnées ou en raquettes.
- L'hébergement en chambre double ou twin avec sanitaires privés, sèche-cheveux, téléphone, wifi et TV 32".
- Lits faits, linge de toilette fourni et changé 1 fois en milieu de séjour.
- Les prestations prévues au programme (droits d'entrées, visites, ...)
- Le guidage ou l'accompagnement par un animateur pour les excursions prévues aux programmes (sauf mention contraire).
- Pour les randonnées avec option accompagnement ou pour le combiné (3 journées et 2 ½ journées) : 1 accompagnateur pour 12 à 15 personnes environ.
- Pour les randonnées raquettes (3 journées et 2 ½ journées) : le matériel (bâtons et raquettes) et un Accompagnateur Montagne diplômé pour 12 à 15 pers environ.

- Les animations de soirées.
- L'accès illimité aux Bains de Pyrène, notre espace Balnéoludique chauffé composé de 2 bassins, un bassin d'été et un bassin couvert (avec lagon, cascade, bains à remous, nages à contre-courant, geysers, banquettes anatomiques) et d'un espace forme avec sauna, hammam, salle de sport...
- Une gratuité pour 20 personnes payantes, soit la 21^{ème}, chauffeur de bus inclus.

Prévoir en supplément :

- L'adhésion obligatoire à notre association : 1,80 € / pers.
- La taxe municipale de séjour : 0,75 € / pers. / jour.
- La chambre individuelle : (sous réserve de disponibilités) 6 € / pers. / nuit en basse saison et 9 € / pers. / nuit en moyenne saison.
- La remise en forme : Hydromassage, massages, enveloppements...
- Les transports, les droits de parking et les dépenses personnelles.
- L'assurance annulation et rapatriement. (2,50 % du montant total du séjour)

Village-Club de Vacances***



49 avenue du Mamelon Vert - 65110 CAUTERETS
Tél. +33 (0)5 62 92 12 12 - Fax +33 (0)5 62 92 60 48

e-mail : contact@domainedepyrene.fr

www.domainedepyrene.fr

